





# Tarif 2022

Les éléments de glisse

## RAIL CINTRÉ

rail cintré longueur 300 cm  
élément de glisse rond Ø 60.3  
Option rail double + 200 € ht

Hauteur 50 : 700 € ht  
Hauteur 40 : 700 € ht  
Hauteur 30 : 700 € ht  
Hauteur 20 : 700 € ht



## RAIL INCLINÉ

rail incliné longueur 300 cm  
élément de glisse rond Ø 60.3  
ou rectangulaire 80 x 40.

Hauteur 60/30 : 600 € ht  
Hauteur 50/30 : 600 € ht  
Hauteur 40/20 : 600 € ht



## RAIL SIMPLE

rail plat longueur 300 cm  
élément de glisse rond Ø 60.3  
ou rectangulaire 80 x 40.

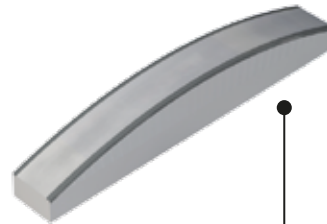
Hauteur 50 : 500 € ht  
Hauteur 40 : 500 € ht  
Hauteur 30 : 500 € ht  
Hauteur 20 : 500 € ht



## CURB PLAT

Curb plat longueur 300 cm  
élément de glisse : carré

Hauteur 50 : 1080 € ht  
Hauteur 40 : 1080 € ht  
Hauteur 30 : 960 € ht  
Hauteur 20 : 960 € ht



## CURB ARRONDI

Curb arrondi longueur 300 cm  
élément de glisse : carré

Hauteur 60 : 1700 € ht  
Hauteur 50 : 1700 € ht



## CURB CINTRÉ

Curb cintré longueur 300 cm  
élément de glisse : carré

Hauteur 50 : 2040 € ht  
Hauteur 40 : 2040 € ht  
Hauteur 30 : 1920 € ht  
Hauteur 20 : 1920 € ht

### HIP 45° ou 90°

Hip 45° ou 90° largeur 2 x 300 cm

Hauteur 150 : 13100 € ht  
Hauteur 140 : 12720 € ht  
Hauteur 130 : 12880 € ht  
Hauteur 120 : 12240 € ht  
Hauteur 110 : 12000 € ht  
Hauteur 100 : 11760 € ht



### COMBO

Combo largeur 450 cm

Hauteur 150 : 9480 € ht  
Hauteur 140 : 9120 € ht  
Hauteur 130 : 8760 € ht  
Hauteur 120 : 8400 € ht  
Hauteur 110 : 8040 € ht  
Hauteur 100 : 7680 € ht



### QUARTER SLIDE

Quarter slide largeur 600 cm

Hauteur 150 : 12960 € ht  
Hauteur 140 : 12720 € ht  
Hauteur 130 : 12480 € ht  
Hauteur 120 : 12240 € ht  
Hauteur 110 : 12000 € ht  
Hauteur 100 : 11760 € ht



### LANGUE

Langue largeur 300 cm

Hauteur 150 : 7680 € ht  
Hauteur 140 : 7440 € ht  
Hauteur 130 : 7200 € ht  
Hauteur 120 : 6960 € ht  
Hauteur 110 : 6720 € ht  
Hauteur 100 : 6480 € ht



### PLAN INCLINÉ

Plan incliné largeur 300 cm

Hauteur 150 : 6600 € ht  
Hauteur 140 : 6240 € ht  
Hauteur 130 : 6000 € ht  
Hauteur 120 : 5760 € ht  
Hauteur 110 : 5520 € ht  
Hauteur 100 : 5280 € ht



### QUARTER

Quarter largeur 300 cm

Hauteur 150 : 6960 € ht  
Hauteur 140 : 6720 € ht  
Hauteur 130 : 6480 € ht  
Hauteur 120 : 6240 € ht  
Hauteur 110 : 6000 € ht  
Hauteur 100 : 5760 € ht

## SPINE

Spine largeur 300 cm

Hauteur 150 : 7080 € ht  
Hauteur 140 : 6840 € ht  
Hauteur 130 : 6600 € ht  
Hauteur 120 : 6360 € ht  
Hauteur 110 : 6240 € ht  
Hauteur 100 : 5880 € ht



## VOLCANO COURBE

Volcano courbe largeur 300 cm

Hauteur 150 : 7200 € ht  
Hauteur 140 : 6960 € ht  
Hauteur 130 : 6720 € ht  
Hauteur 120 : 6480 € ht  
Hauteur 110 : 6240 € ht  
Hauteur 100 : 6000 € ht



## VOLCANO PLAN

Volcano plan largeur 300 cm

Hauteur 150 : 7200 € ht  
Hauteur 140 : 6960 € ht  
Hauteur 130 : 6720 € ht  
Hauteur 120 : 6480 € ht  
Hauteur 110 : 6240 € ht  
Hauteur 100 : 6000 € ht



## FUN BOX & CURB

fun box largeur 150 cm  
Curb 40 x 40 cm (largeur x hauteur)  
élément de glisse : carré

Hauteur 80 : 5640 € ht  
Hauteur 60 : 5400 € ht  
Hauteur 40 : 5040 € ht



## FUN BOX & DOUBLE RAIL

fun box largeur 250 cm  
rail 30 ou 40 de hauteur  
élément de glisse rond Ø 60.3  
ou rectangulaire 80 x 40.

Hauteur 80 : 6960 € ht  
Hauteur 60 : 6720 € ht



## FUN BOX & SIMPLE RAIL

fun box largeur 250 cm  
rail 30 cm de hauteur  
élément de glisse rond Ø 60.3  
ou rectangulaire 80 x 40.

Hauteur 40 : 5400 € ht  
Hauteur 30 : 5160 € ht



## FUN BOX & CURB

fun box largeur 150 cm  
curb arrondi hauteur 40 cm  
élément de glisse : carré.

Hauteur 80 : 7800 € ht  
Hauteur 60 : 7560 € ht  
Hauteur 40 : 7320 € ht



## FUN BOX & RAIL

fun box largeur 250 cm  
rail arrondi 30 ou 40 cm (hauteur)  
élément de glisse rond Ø 60.3  
ou rectangulaire 80 x 40.

Hauteur 80 : 6960 € ht  
Hauteur 60 : 6720 € ht  
Hauteur 40 : 6480 € ht



## FUN BOX, CURB & RAIL

fun box largeur 250 cm  
curb + rail arrondi 40 cm (hauteur)  
élément de glisse carré.

Hauteur 80 : 10680 € ht  
Hauteur 60 : 10440 € ht  
Hauteur 40 : 10200 € ht



### TABLE EXPERT

Table de saut (expert).  
Largeur 300 cm

Hauteur 100 : 6600 € ht  
Hauteur 80 : 6360 € ht



### TABLE INITIÉ

Table de saut (initié).  
Largeur 250 cm

Hauteur 100 : 6480 € ht  
Hauteur 80 : 6240 € ht





### HUIT FACES

Piramide 8 faces  
empattement 700 x 700 cm

Hauteur 80 : 9640 € ht

Hauteur 60 : 9400 € ht



### QUATRE FACES

Piramide 4 faces  
empattement 700 x 700 cm

Hauteur 80 : 11200 € ht

Hauteur 60 : 10960 € ht



## TABLE SIMPLE

Table weeling simple  
1.25 x 2.50 m (largeur x longueur)

Hauteur 20 : 1920 € ht

## TABLE & CURB

Table weeling + Curb 20 cm  
1.25 x 2.50 m (largeur x longueur)

Hauteur 20 : 2880 € ht

## TABLE & RAIL

Table weeling + rail Ø 101 mm  
1.25 x 2.50 m (largeur x longueur)

Hauteur 20 : 2760 € ht



**RAMPES  
ÉVOLUTIVES**

rampe largeur 4.50 m

Hauteur 150 : 21600 € ht

Hauteur 140 : 20880 € ht

Hauteur 130 : 20280 € ht

Hauteur 120 : 19560 € ht

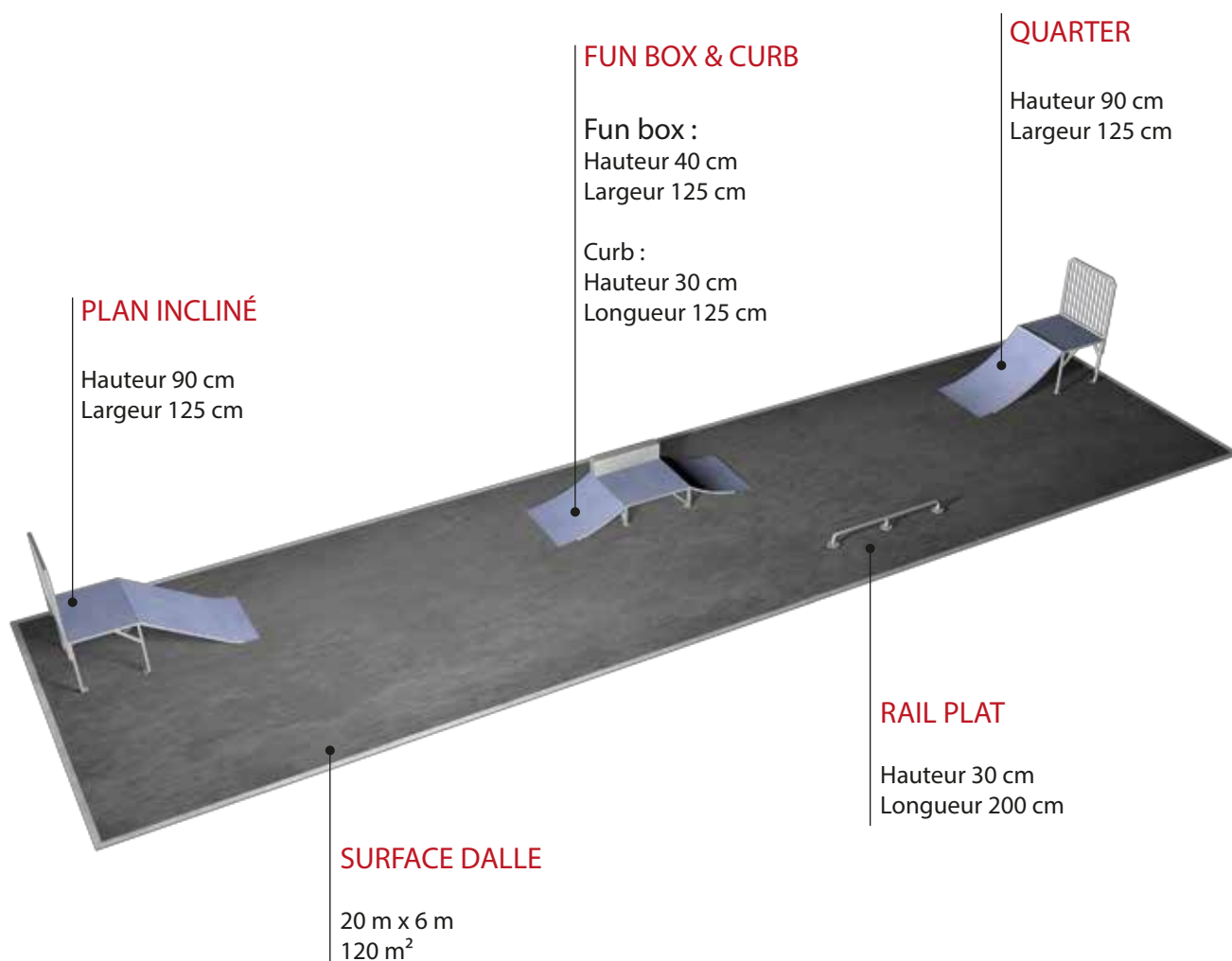
Hauteur 110 : 19080 € ht



# Tarif 2022

Les parks prêt à poser.

Modules livré prémonté,  
la pose peut se faire  
directement par le  
client.



## SKATE PARK PRÊT A POSER

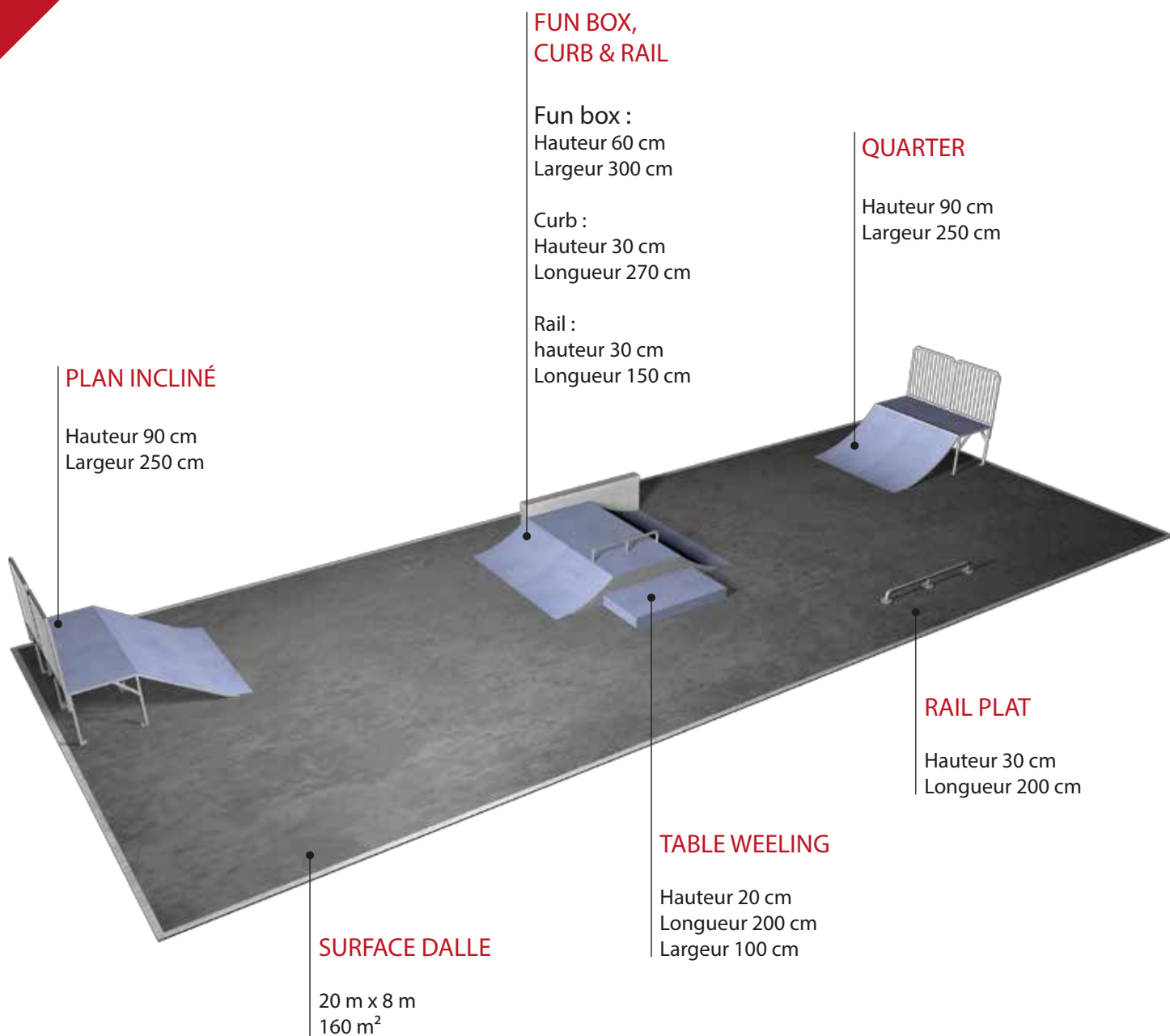
Plan incliné : 3 020 € ht  
Quarter : 3 020 € ht  
Fun box & curb : 4 460 € ht  
Rail plat : 460 € ht

Total : 10 960 € ht

Attention : Les prix de vente sont susceptible d'évoluer en fonction des couts de production

# Tarif 2022

Les parks prêt à poser.



## SKATE PARK PRÊT A POSER

Plan incliné : 5300 € ht  
Quarter : 5300 € ht  
fun box + curb + rail : 8400 € ht  
Table a weeling: 1400 € ht  
Rail plat : 460 € ht

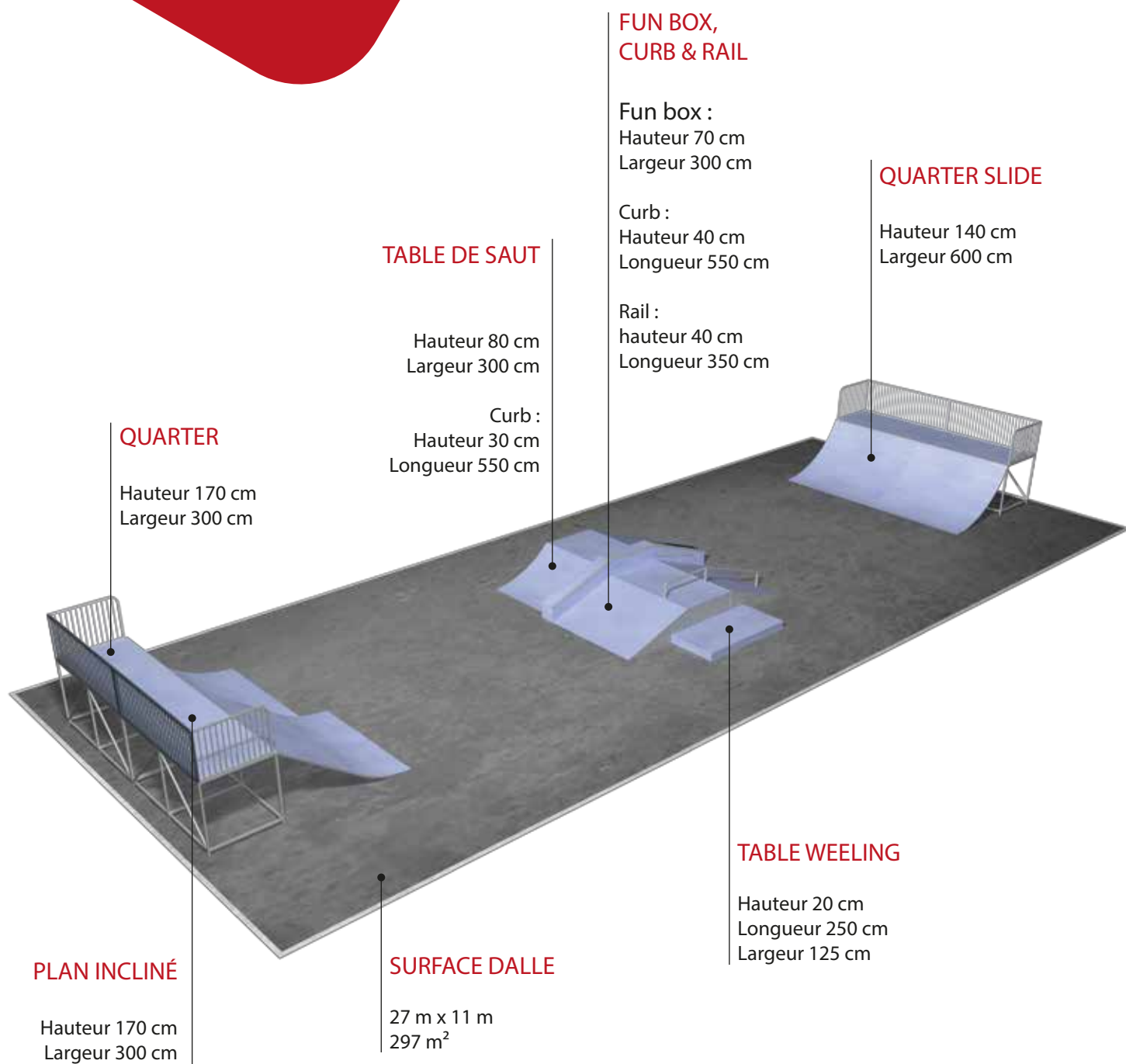
Total : 20 860 € ht

Modules livré prémonté,  
la pose peut se faire  
directement par le client.

Attention : Les prix de vente sont susceptible d'évoluer en fonction des coûts de production

# Tarif 2022

Les parks prêt à poser.



## SKATE PARK PRÊT A POSER

Plan incliné : 6 840 € ht  
Quarter : 7 700 € ht  
Fun box + curb + rail : 10 440€ ht  
Table a weeling: 1 440 € ht  
Table de saut : 6 360 € ht  
Quarter slide : 12 720 € ht

Total : 45 500 € ht

Attention : Les prix de vente sont susceptible d'évoluer en fonction des couts de production

Fer France  
ZAE Viargues 2  
10 rue Helios  
34710 Lespignan  
Tel: 04 68 40 62 07  
[www.fer-france.fr](http://www.fer-france.fr)

